

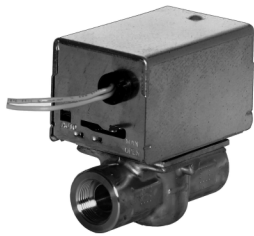


V8043C, D, F & G 1000 Series Motorized Zone Valves

SUBMITTAL SHEET

Job Name	
Engineer	
Mechanical Contractor	
Contractor's P.O. No.	
Representative	
Notes	

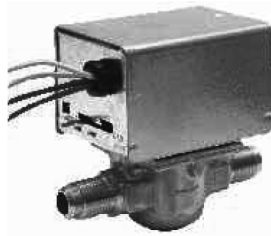
Model(s)	Qty.	Notes
	Qty.	Notes
	Qty.	Notes
	Qty.	Notes
	Qty.	Notes
Approval		
Service		
Tag No.		



V8043C,D



V8043F



V8043G

APPLICATION

The V8043 Motorized Zone Valve provides two-position (open-close) control of supply water for baseboard radiation, convectors, fan-coil units, etc. It uses a two-wire, 24-volt control circuit and requires a SPST thermostat. Integral end-switch models permit the sequencing of auxiliary equipment.

SPECIFICATIONS

Models:

V8043C: Normally closed.

V8043D: Normally open.

V8043F: Normally closed with integral line voltage end switch.

V8043G: Normally closed with integral low voltage line switch.

Body Styles: All models have straight through pattern only. 1/2", 3/4", or 1" sweat or female NPT, or 3/8" flare. Inlet fittings can be provided with or without 1/16" diameter bypass or bleed.

Close-off Water Pressures and Capacity (Cv) Ratings:

All models:

50 psi for 1.0 Cv

20 psi for 3.5 Cv (Standard Rating)

8 psi for 8.0 Cv

Static Pressure Rating: Both 125 psi (VC8043C/D/F/G1000 series) and 300 psi (V8043C/D/G 3300 series) models available.

Temperature Rating:

Liquid: 4° C to 93° C (40° F to 200° F).

Ambient: 4° C to 52° C (40° F to 125° F).

Steam: Consult your local Resideo representative.

Humidity Rating: 5-95% RH (non-condensing)

Atmosphere: Non-corrosive, non-explosive

Wiring Connections:

'C' and 'D' Models - 2 low voltage 0.5 m (18 in.) leadwires with strain relief.

'F' Model - 5 screw terminal board. Includes "blind" terminal for transformer and thermostat wiring convenience. It also includes add-on line voltage enclosure with conduit opening for end switch wiring.

'G' Model - 4 low voltage 0.5 m (18 in.) leadwires with strain relief.

Power Requirements and Timing:

All models: 24 V, 50/60 Hz (cycles) 6 W nominal, 15 seconds to open, and 4-5 seconds to close.

Order transformer separately.

Transformer:

All models: AT72 or AT20B (maximum of 4 valves per AT72 or 2 valves per AT20B).

Order transformers separately.

Auxiliary Switch Ratings:

'G' Model - 50 VA pilot duty at 24 Vac.

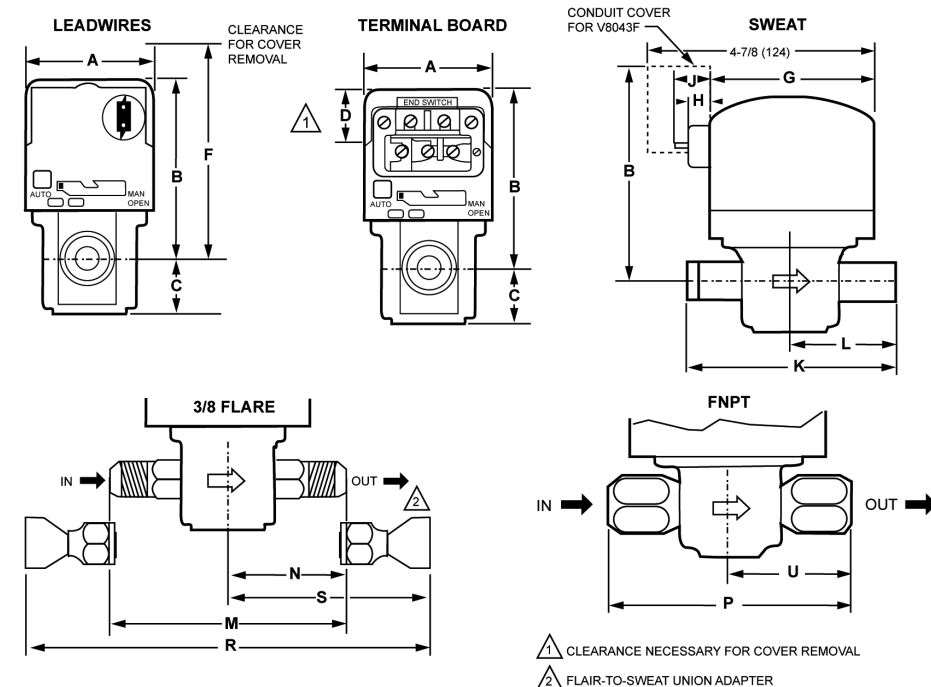
'F' Model - 4.4 Amps running at 120 Vac

Thermostat Heater Setting:

For heat anticipation: 0.32 Amps.

Additional Specifications on reverse side.





DIMENSION IN INCHES (MM)

MODELS	A	B	C	D	E	F	G	H	J
V8043C,D,G	2-3/8 (60)	3-3/4 (90)	7/8 (22)	3/4 (19)	—	5-1/4 (133)	3-7/16 (87)	5/8 (16)	—
V8043F	2-3/8 (60)	3-3/4 (90)	7/8 (22)	3/4 (19)	3-7/8 (98)	5-1/4 (133)	3-7/16 (87)	—	3/4 (19)

SWEAT MODELS	K	L
5/8 IN. I.D. (FOR 1/2 IN. COPPER TUBING)	3-1/8 (79)	1-9/16 (40)
7/8 IN. I.D. (FOR 3/4 IN. COPPER TUBING)	3-1/2 (89)	1-3/4 (44)
1-1/8 IN. I.D. (FOR 1 IN. COPPER TUBING)	3-7/8 (98)	1-15/16 (49)

FLARE MODELS	M	N
3/8 IN NPT ONLY	4-5/8 (117)	2-5/8 (69)

FNPT MODELS	P	U
3/4 IN.	3-5/8 (98)	1-13/16 (46)

FLARE-TO-SWEAT UNION ADAPTER	R	S
FOR 1/2 IN. COPPER	6-3/16 (157)	3-29/32 (99)
FOR 3/4 IN. COPPER	6-7/16 (164)	4-13/16 (106)

Fig 1. Dimensions in inches (mm).

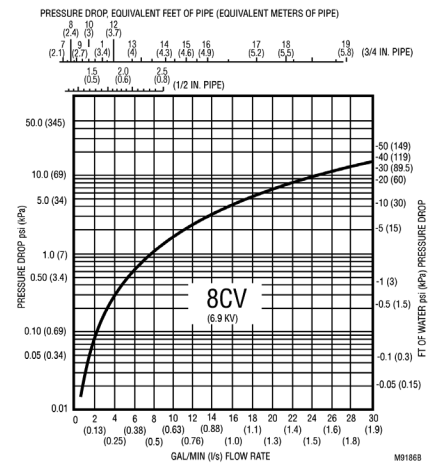
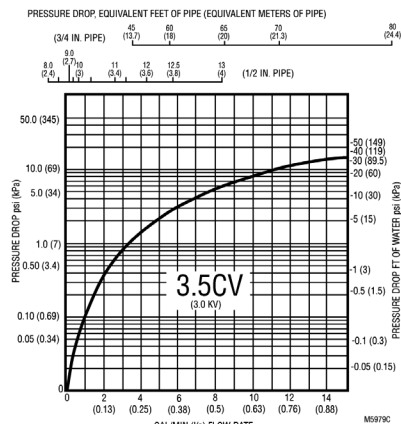
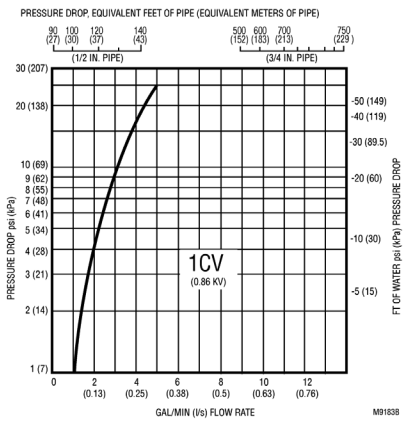


Fig. 2a. Flow characteristics of 1 Cv (0.86 kV) flow.

Fig. 2b. Flow characteristics of 3.5 Cv (3.0 kV) valve.

Fig. 2c. Flow characteristics of 8 Cv (6.9 kV) valve.

Fig 2. Flow Characteristics Charts for V8043.

By using this Resideo literature, you agree that Resideo will have no liability for any damages arising out of your use or modification to, the literature. You will defend and indemnify Resideo, its affiliates and subsidiaries, from and against any liability, cost, or damages, including attorneys' fees, arising out of, or resulting from, any modification to the literature by you.



Resideo Technologies, Inc.
 1985 Douglas Drive North, Golden Valley, MN 55422
 1-800-468-1502
 33-00597EF-01 M.S. 09-21 | Printed in United States

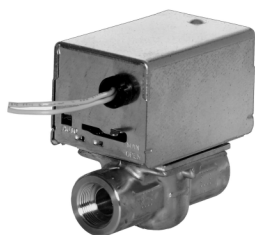


Vannes de commande de zone motorisées série 1000 V8043C, D, F et G

FICHE DE SOUMISSION

Nom de la tâche	
Ingénieur	
Entrepreneur en mécanique	
N° de bon de commande de l'entrepreneur	
Représentant	
Remarques	

Modèle(s)				
	Qté		Remarques	
	Qté		Remarques	
	Qté		Remarques	
	Qté		Remarques	
Approbation				
Service				
N° d'étiquette				



V8043C,D



V8043F



V8043G

APPLICATION

La vanne de commande de zone motorisée V8043 permet une commande à deux positions (ouverture-fermeture) de l'eau d'alimentation pour les plinthes chauffantes, les convecteurs, les ventilo-convecteurs et autres appareils. Elle utilise un circuit de commande à deux fils de 24 volts et nécessite un thermostat SPST. Des modèles à contacteurs de fin de course intégrés permettent de séquencer les équipements auxiliaires.

CARACTÉRISTIQUES TECHNIQUES

Modèles :

V8043C : Normalement fermé.

V8043D : Normalement ouvert.

V8043F : Normalement fermé avec contacteur de fin de course intégré pour la tension de ligne.

V8043G : Normalement fermé avec contacteur de ligne basse tension intégré.

Types de corps : Tous les modèles sont à passage direct. À souder ou NPT femelle 1/2 po, 3/4 po ou 1 po, ou conique 3/8 po. Les raccords d'entrée peuvent être fournis avec ou sans dérivation ou purge de 1/16 po de diamètre.

Pressions d'eau à la fermeture et valeurs de capacité (Cv) :

Tous les modèles :

50 psi pour 1,0 Cv

20 psi pour 3,5 Cv (Cote standard)

8 psi pour 8,0 Cv

Pression statique nominale : Modèles à 125 psi (série VC8043C/D/F/G1000) et à 300 psi (série V8043C/D/G 3300) disponibles.

Plage de températures :

Liquide : 4 à 93 °C (40 à 200 °F)

Température ambiante : 4 à 52 °C (40 à 125 °F)

Vapeur : Consultez votre représentant Resideo local.

Plages d'humidité : 5 à 95 % HR (sans condensation)

Atmosphère : Non corrosif, non explosif

Raccordements de câblage :

Modèles « C » et « D » : 2 fils de raccordement basse tension de 18 po (0,5 m) avec protecteur de cordon.

Modèles « F » : Plaque à bornes à 5 vis. Comprend une borne « aveugle » pour faciliter le câblage du transformateur et du thermostat. Il comprend également un boîtier de tension de ligne supplémentaire doté d'une ouverture de conduit pour le câblage du contacteur de fin de course.

Modèle « G » : 4 fils de raccordement basse tension de 18 po (0,5 m) avec protecteur de cordon.

Exigences d'alimentation et synchronisation :

Tous les modèles : 24 V, 50/60 Hz (cycles) 6 W nominal, ouverture en 15 secondes et fermeture en 4-5 secondes.

Transformateur à commander séparément.

Transformateur :

Tous les modèles – AT72 ou AT20B (maximum de 4 vannes par AT72 ou 2 vannes par AT20B).

Transformateurs à commander séparément.

Classement des commutateurs auxiliaires :

Modèle « G » – Régime de fonctionnement asservi de 50 VA à 24 V c.a.

Modèle « F » – Fonctionnement à 4,4 A/120 V c.a.

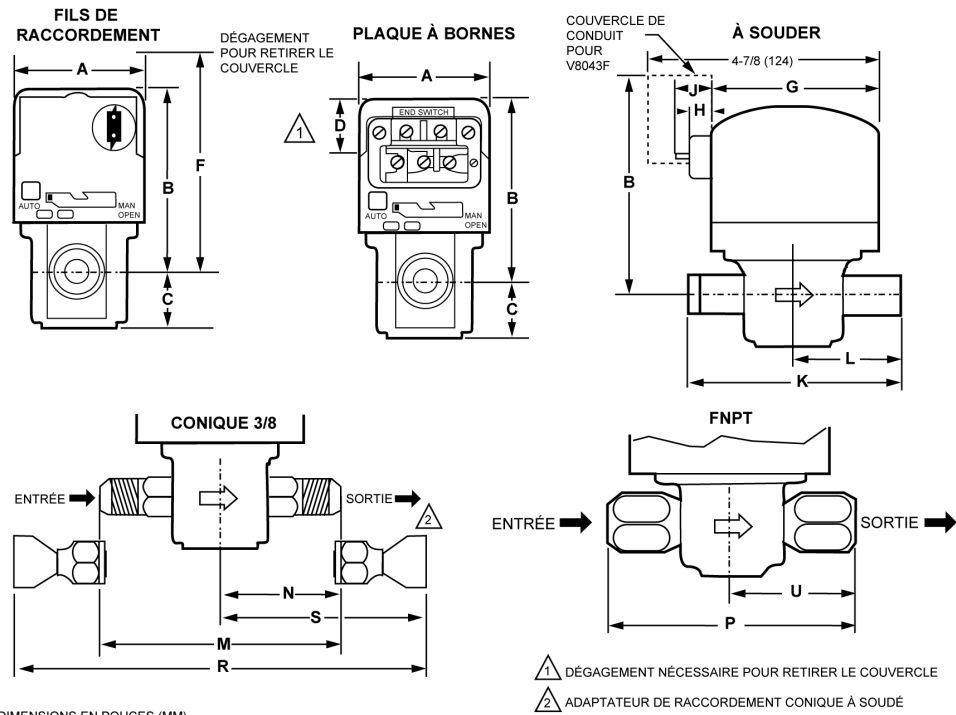
Réglage du chauffage par thermostat :

Pour l'anticipation de la chaleur : 0,32 A.

Spécifications supplémentaires au verso.



33-00597EF-01



DIMENSIONS EN POUÇES (MM)

MODÈLES	A	B	C	D	E	F	G	H	J
V8043C, D et G	2-3/8 (60)	3-3/4 (90)	7/8 (22)	3/4 (19)	—	5-1/4 (133)	3-7/16 (87)	5/8 (16)	—
V8043F	2-3/8 (60)	3-3/4 (90)	7/8 (22)	3/4 (19)	3-7/8 (98)	5-1/4 (133)	3-7/16 (87)	—	3/4 (19)

MODÈLES À SOUDER		K	L
DIAM. INT. : 5/8 po (POUR TUBES EN CUIVRE DE 1/2 PO)		3-1/8 (79)	1-9/16 (40)
DIAM. INT. : 7/8 po (POUR TUBES EN CUIVRE DE 3/4 PO)		3-1/2 (89)	1-3/4 (44)
DIAM. INT. : 1-1/8 po (POUR TUBES EN CUIVRE DE 1 PO)		3-7/8 (98)	1-15/16 (49)

MODÈLES FNPT		P	U
3/4 po		3-5/8 (98)	1-13/16 (46)

MODÈLES CONIQUES		M	N
3/8 po (NPT UNIQUEMENT)		4-5/8 (117)	2-5/8 (59)

ADAPTEUR DE RACCORDEMENT CONIQUE À SOUDÉ		R	S
POUR TUBE DE CUIVRE DE 1/2 PO		6-3/16 (157)	3-29/32 (99)
POUR TUBE DE CUIVRE DE 3/4 PO		6-7/16 (164)	4-13/16 (106)

1 DÉGAGEMENT NÉCESSAIRE POUR RETIRER LE COUVERCLE
 2 ADAPTEUR DE RACCORDEMENT CONIQUE À SOUDÉ

MF16851

Fig 1. Dimensions en pouces (mm).

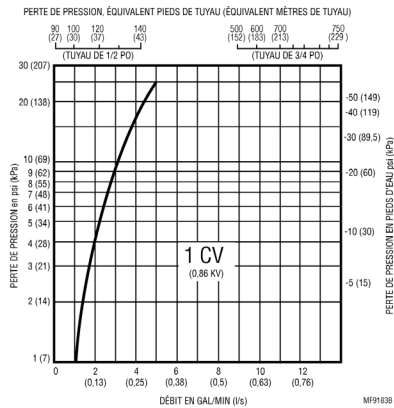


Fig. 2a. Caractéristiques de débit de 1 Cv (0,86 kW).

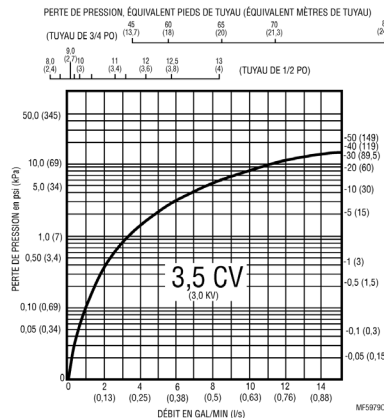


Fig. 2b. Caractéristiques de débit de la vanne de 3,5 Cv (3,0 kW).

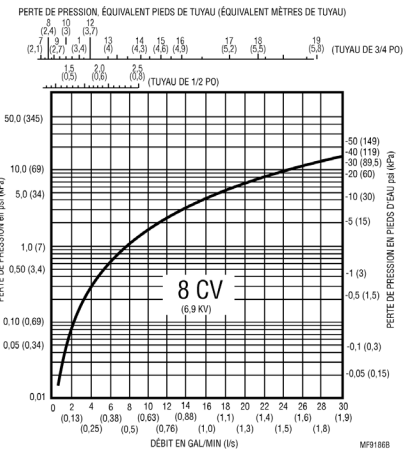


Fig. 2c. Caractéristiques de débit de la vanne de 8 Cv (6,9 kW).

Fig 2. Diagrammes de caractéristiques de débit pour V8043.

En utilisant cette documentation de Resideo, vous reconnaissez que Resideo décline toute responsabilité relativement à tout dommage qui découlerait de votre utilisation ou de votre modification de la documentation. Vous consentez à défendre et à indemniser Resideo ses sociétés affiliées et ses succursales, à l'égard de toute responsabilité, de coûts ou de dommages, y compris des frais d'avocat, qui pourraient être invoqués ou résulter de toute modification apportée de votre part à la documentation.



Resideo Technologies, Inc.
 1985 Douglas Drive North, Golden Valley, MN 55422
 1-800-468-1502
 33-00597EF-01 M.S. 09-21 | Imprimé aux États-Unis