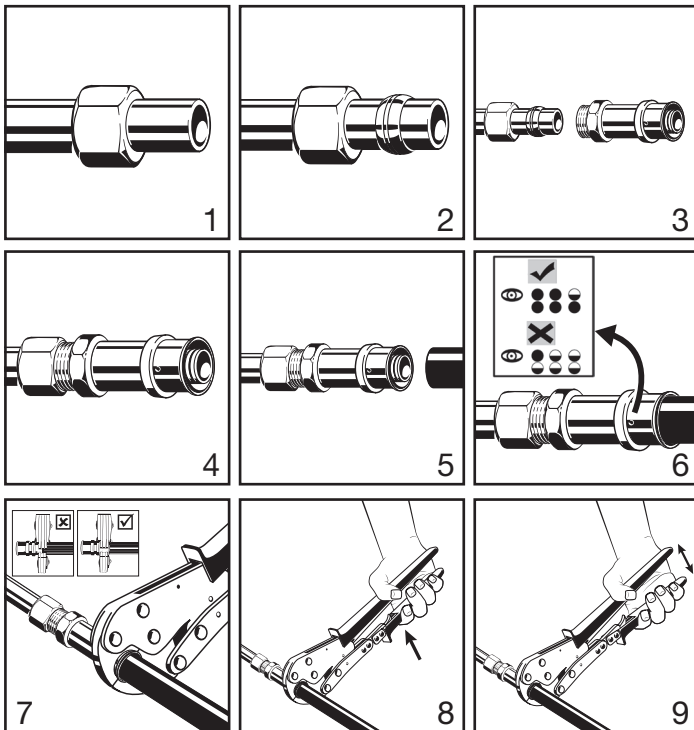


Product Instructions

viega

Viega® PEX Press Zero Lead Compression Lav Adapter



Turn off main water supply.

1. Slide compression nut onto riser tube with threads facing toward end of tubing that will connect to fitting.
2. Slide brass ferrule onto copper riser tube.
Note: Use included brass ferrule when connecting to copper risers only. Brass ferrule can be installed in either direction. Use included plastic ferrule when connecting to plastic risers only. Plastic ferrule is directional and must be installed in the correct direction to ensure a proper seal with longer tapered portion of ferrule towards end of tubing that will connect to fitting.
3. Insert tube into fitting and bottom tube in socket.
4. While holding tube fully inserted in bottom of compression fitting, slide ferrule and nut to fitting and thread nut onto fitting hand tight. Tighten nut one full turn using a suitable wrench.
5. Insert PEX Press fitting with attached sleeve into tubing and engage fully.
6. Ensure full tubing insertion at view holes in attached sleeve. Full insertion means tubing must be completely visible in at least two view holes and partially visible in the one.
7. Position press tool perpendicular over press sleeve, resting it against the tool locator ring.
8. Close handles, using trigger to reduce grip span if desired.
9. Extend handle and continue ratcheting until automatic tool release occurs at proper compression force.

This document subject to updates. For the most current Viega technical literature please visit www.viega.us.
Click Services -> Click Electronic Literature Downloads -> Select Product Line -> Select Desired Document

Viega LLC, 100 N. Broadway, 6th Floor • Wichita, KS 67202 • Ph: 800-976-9819 • Fax: 316-425-7618

PI-PF 573022 0114 (ZL PEX Press Compression Lav Adapter) (EN ES FR)

1 of 2

Adaptador para lavabos PEX Press Compression Zero Lead

Ver las ilustraciones en la página 1

Cortar el suministro de agua principal.

1. Deslizar la tuerca de compresión en el tubo vertical con las roscas orientadas al extremo de la tubería que se conectará con el accesorio.
2. Deslizar la virola de latón en el tubo vertical de cobre.
Nota: usar la virola de latón incluida únicamente para conectar verticales de cobre. La virola de latón se puede instalar en cualquier dirección. Usar virola plástica incluida únicamente para conectar verticales de plástico. La virola plástica es unidireccional y debe instalarse en la dirección correcta para asegurar un sellado correcto con la parte estrecha más larga la virola hacia el extremo de la tubería que se conectará al accesorio.
3. Insertar el tubo en el accesorio y el tubo inferior en la toma.
4. Mientras se sujeta el tubo completamente insertado en la parte inferior del accesorio de compresión, deslizar la virola y la tuerca y enroscar la tuerca en el accesorio apretando a mano. Apretar la tuerca una vuelta completa con una llave adecuada.
5. Insertar el accesorio PEX Press con la manga de presar incorporada en la tubería y encajar por completo.
6. Asegurarse de que la inserción de la tubería ha sido completa mediante los orificios de inspección situados en la manga incorporada. Una inserción completa significa que la tubería tiene que ser completamente visible al menos en dos orificios de inspección y parcialmente visible en uno.
7. Posicionar la herramienta de prensado de forma perpendicular a la manga de presar, depositándola contra el anillo localizador de la herramienta.
8. Cerrar los mangos usando el gatillo para reducir la distancia de los mangos si se desea.
9. Extender el mango y continuar presionando hasta que se produzca la liberación automática de la herramienta al aplicar la fuerza de prensado correcta.

Adaptateur de lavabos à compression PEX Press Zero Lead

Reportez-vous aux images de la page 1

Couper l'alimentation d'eau principale.

1. Faire glisser l'écrou de compression sur le tuyau d'alimentation du lavabo avec le côté fileté tourné vers l'extrémité du tuyau qui sera connecté au raccord.
2. Faire glisser la bague en laiton sur le tuyau d'alimentation en cuivre.
Remarque : Utiliser la bague en laiton incluse uniquement lors de la connexion d'alimentation en cuivre. La bague en cuivre peut être installée dans n'importe quelle direction. Utiliser la bague en plastique incluse lors de la connexion à des tuyaux d'alimentation en plastique uniquement. La bague en plastique est directionnelle et doit être installée dans le bon sens pour assurer une bonne étanchéité. La partie plus longue et effilée de la bague doit pointer vers l'extrémité du tuyau qui sera connecté au raccord.
3. Insérer le tuyau dans le raccord et le tuyau inférieur dans la douille.
4. Tout en maintenant le tube complètement inséré dans le fond du raccord à compression, faire glisser la bague et l'écrou sur le raccord et serrer l'écrou sur le raccord à la main. Serrer l'écrou d'un tour complet à l'aide d'une clé appropriée.
5. Insérer le raccord PEX Press avec le manchon attaché dans le tuyau et insérer complètement.
6. Assurer une insertion complète du tuyau au niveau des trous de vue du manchon attaché. Une insertion complète nécessite que le tuyau soit entièrement visible dans au moins deux trous de vue et partiellement visible dans le trou de vue final.
7. Positionner l'outil de sertissage perpendiculairement sur le manchon serti, en le reposant contre l'anneau de repérage d'outil.
8. Fermer les poignées en utilisant la gâchette pour réduire l'espace entre les poignées, le cas échéant.
9. Étendre la poignée et continuer à serrer à l'aide d'un cliquet jusqu'à ce que le relâchement automatique de l'outil se produise à une force de compression appropriée.