

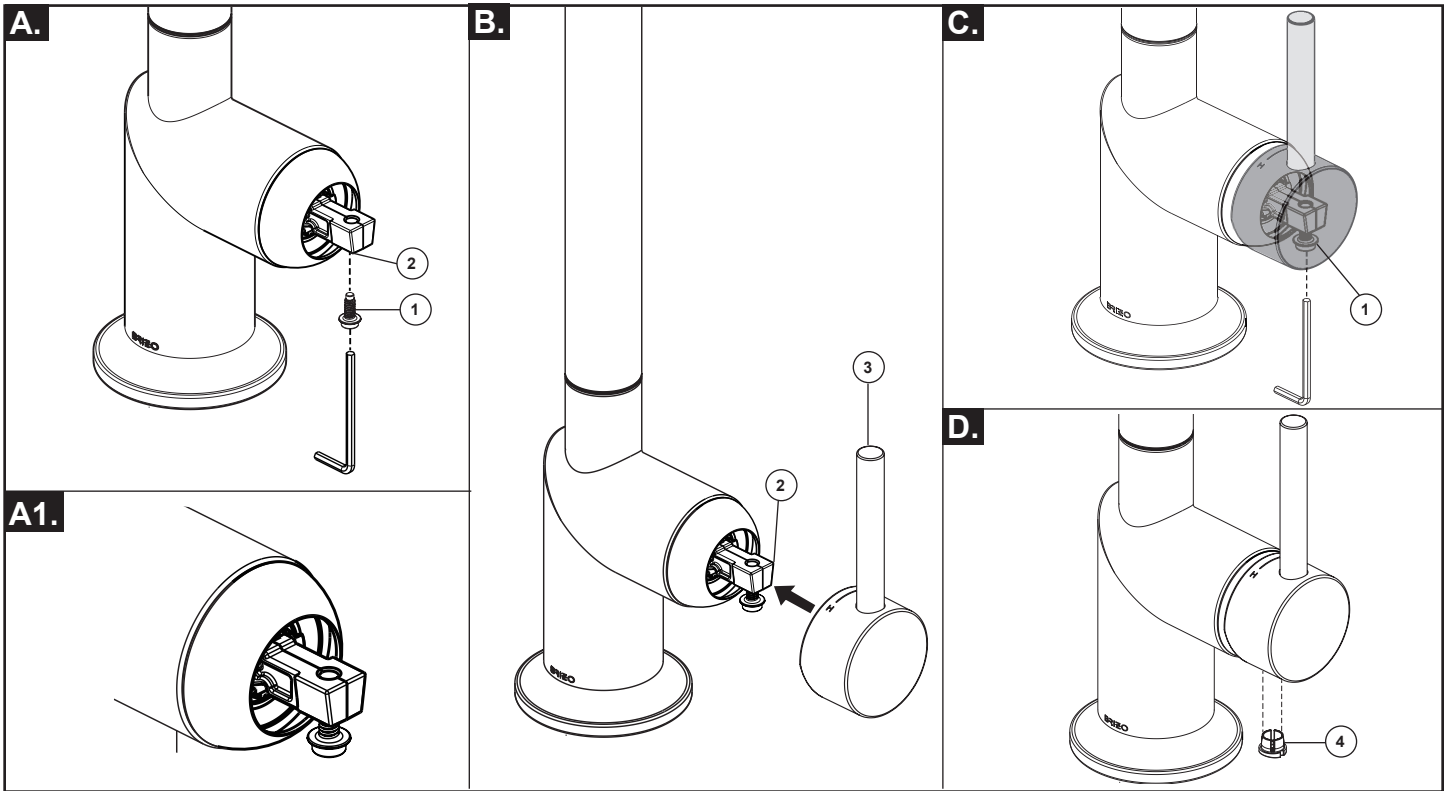
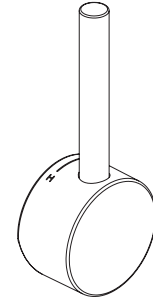


## HANDLE KIT CONJUNTO DE MANIJA MONTAGE DE LA MANETTE

Model Number: \_\_\_\_\_  
Número del modelo  
Numéro de modèle



www.brizo.com  
1-877-345-BRIZO (2749)  
brizosupport@brizo.com



- A.** Thread self-tapping screw (1) to bottom of stem (2) leaving a 1/8" (3mm) gap as shown in image (A1).
- B.** Push handle (3) onto stem (2).
- C.** Finish tightening screw (1) to secure handle with 1/8" hex key.
- D.** Align button (4) and press into screw access hole.

- A.** Enrosque el tornillo autorroscante (1) en la parte inferior de la espiga (2) dejando un espacio de 1/8" (3 mm) como se muestra en la imagen (A1).
- B.** Empuje la manija (3) sobre la espiga (2).
- C.** Termine de apretar el tornillo (1) para fijar la manija con una llave hexagonal de 1/8".
- D.** Alinee el botón (4) y presiónelo en el orificio de acceso del tornillo.

- A.** Vissez la vis autotaraudeuse (1) dans la partie inférieure de la tige (2) tout en laissant un écart de 1/8 po (3 mm) comme le montre l'image (A1).
- B.** Poussez la manette (3) sur la tige (2).
- C.** Finissez de serrer la vis (1) avec une clé hexagonale de 1/8 po pour fixer la manette.
- D.** Placez le bouton (4) face au trou d'accès de la vis et enfoncez-le.