

Installation Instructions:

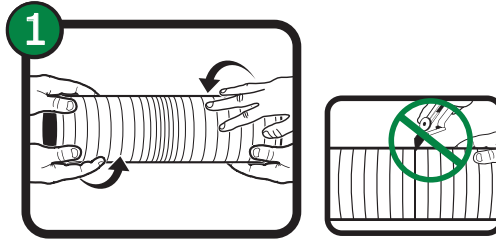
Check and comply with local building codes.

Instructions pour l'installation:

Vérifiez que les codes locaux de construction sont respectés.

Instrucciones de instalación:

Revise y cumpla los códigos locales de construcción.



Important:

Flexible aluminum duct must be prestretched to the minimum needed length. Do not cut or trim duct.

Have a person on each end of duct slowly pull to extend duct while allowing duct to rotate. Do not overextend duct.

Important:

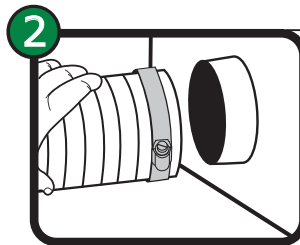
Le tuyau flexible en aluminium doit être pré-étiré à la longueur minimum nécessaire. Ne coupez pas le tuyau.

Il faut que deux personnes, une à chaque extrémité, tirent pour allonger le tuyau tout en lui permettant de tourner. N'étirez pas trop le tuyau.

Importante:

Las tuberías flexibles de aluminio se deben estirar previamente al largo mínimo necesario. No recorte la tubería.

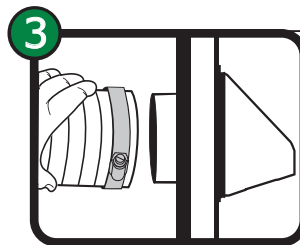
Haga que una persona hale lentamente el conducto por cada extremo para extenderlo mientras permiten que el conducto rote. No extienda demasiado el conducto.



Attach one end of flexible aluminum duct to exhaust outlet pipe using clamp (Not Included) and tighten.

Fixez une extrémité du tuyau flexible au tuyau de de sortie à l'aide d'une pince (non fournie) et serrez.

Acople un extremo del flexibles de aluminio a la salida de escape usando la abrazadera (no se incluyen) y apriétela.



Attach the other end of flexible aluminum duct to vent pipe using clamp (Not Included) and tighten.

Fixez l'autre extrémité du tuyau flexible au tuyau de ventilation à l'aide d'une pince (non fournie) et serrez.

Acople el otro extremo del flexibles de la ventila usando la abrazadera (no se incluyen) y apriétela.



Lambro Industries, Inc.
Amityville, NY 11701
www.lambro.net

Made in USA
Fabriqué aux États-Unis
Hecho en EE.UU.

