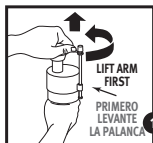
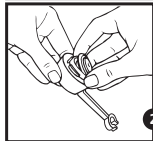
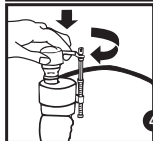


EASY TO INSTALL

FÁCIL DE INSTALAR


1

2

3

4

1. Turn off water supply & flush the tank. Push float up with right hand (see picture). Grip and hold shaft under float with right hand. With left hand, twist cap and lever counter clockwise 1/8th of a turn to unlock the top cap. Pressing down on top may be helpful with older valves. Unsnap plastic screw from short lever arm.
2. Lift cap assembly off. Remove old seal & replace.
3. Hold a cup over opening; turn water supply on and off to clear out debris in supply line. Turn off water supply. Snap plastic screw back onto lift arm.
4. Place top cap on valve body with the short lever arm and screw rod next to refill tube. Press down while turning cap & lever arm clockwise until it stops. Turn on water supply.
NOTE: If your valve is older than 5 years, or if you do not know how old the valve is, or if in-tank bowl cleaners containing chlorine/bleach have been used, Fluidmaster recommends replacing the valve, not repairing the seal or cap. Use of such products will: (1) RESULT IN DAMAGE to tank components and MAY CAUSE FLOODING and PROPERTY DAMAGE and (2) VOID FLUIDMASTER WARRANTY. Use only genuine Fluidmaster replacement parts. Use of non-Fluidmaster replacement parts will void the warranty on the Fluidmaster valve.

1. Cierre el suministro de agua y descargue el tanque. Empuje el flotador hacia arriba con la mano derecha (consulte la imagen). Agarre y sostenga el vástago bajo el flotador con la mano derecha. Con la mano izquierda, gire la tapa y la palanca en dirección contraria a las manecillas del reloj un octavo de giro para abrir la válvula. Presionando hacia abajo la tapa puede ayudar con las válvulas más viejas. Separe a presión el tornillo de plástico de la palanca.
2. Levante y quite la tapa. Saque el sello viejo y reemplácelo.
3. Sostenga una taza sobre la abertura y abra y cierre el suministro de agua para liberar la tubería de suministro de posibles residuos. Cierre el suministro de agua. Vuelva a colocar a presión el tornillo de plástico a la palanca.
4. Coloque la tapa sobre el cuerpo de la válvula con la palanca y el tornillo de plástico cerca de la manguera de recarga. Presione hacia abajo mientras gira la tapa y la palanca en dirección de las manecillas del reloj hasta que se detenga. Abra el suministro de agua.

NOTE: Si su válvula tiene más de 5 años o si no sabe cuántos años tiene o si se utilizaron limpiadores de taza que se colocan en el tanque y que contienen blanqueador o cloro, Fluidmaster recomienda reemplazar la válvula en lugar de reparar el sello o la tapa. El uso de este tipo de productos: (1) PRODUCIRÁ DAÑOS en los componentes del tanque, POSIBLES INUNDACIONES, así como DAÑOS A LA PROPIEDAD, y (2) ANULARÁ LA GARANTÍA DE FLUIDMASTER. Use solo piezas de repuesto originales de Fluidmaster. La utilización de piezas de repuesto que no sean Fluidmaster anulará la garantía en la válvula de Fluidmaster.

Contents: 1 fill valve replacement seal.

Contenido: 1 sello de repuesto para válvula de llenado.


Fluidmaster.

30800 Rancho Viejo Rd.
San Juan Capistrano, CA 92675

www.fluidmaster.com

800.631.2011

M-F 5:30 am - 5:00 pm (PST)

Red/Green color arrangement is a registered trademark of Fluidmaster Inc. © 2013 Fluidmaster Inc. Registered trademark of Fluidmaster Inc. P/N 2-244, GreV. 4, 12/13 La combinación de colores rojo/verde es una marca registrada de Fluidmaster Inc. © 2013 Fluidmaster, Inc. Marca registrada de Fluidmaster, Inc.

Packaged in Mexico with Goods from the U.S.
Empacado en México con productos de EE.UU.

