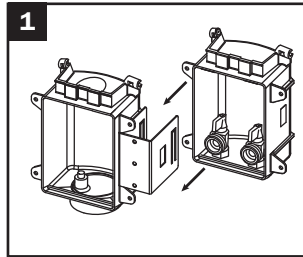
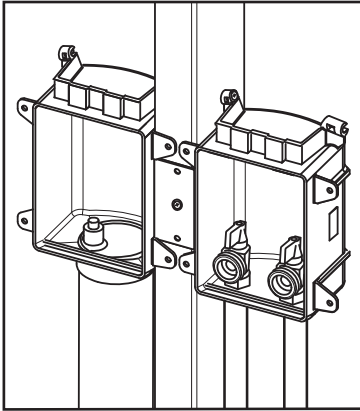


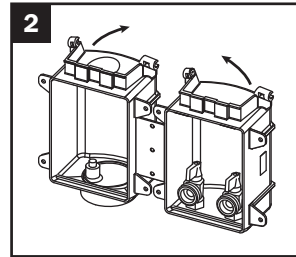
# OxBox™

## Washing Machine Outlet Box

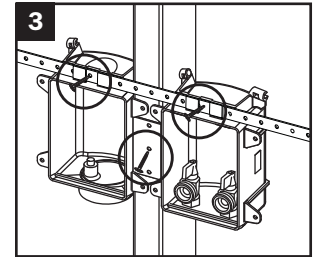
### Installation | Instalación | Installation



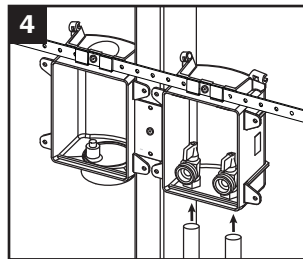
Slide boxes onto clip in desired layout  
Deslice cajas hacia la abrazadera en diseño deseado  
Faites glisser les boîtes sur la clip dans la disposition souhaitée



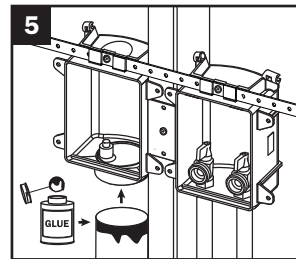
Squeeze and bend clip slightly to hold the stud.  
If going between studs, slide bracket into top track  
Apriete y doble la abrazadera levemente para fijar el pemo. Si va por dentro de los pernos, deslice soporte hacia riel de arriba  
Pressez et pincez légèrement pour tenir sur le montant. Si vous passez entre les montants, faites glisser le support dans la partie supérieure



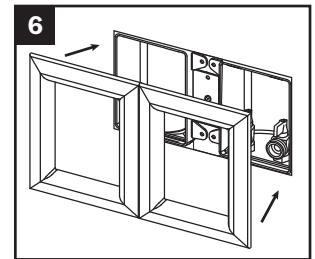
Secure assembly to stud or to support bracket  
Asegure la asamblea al puntal o al riel de soporte  
Fixer l'assemblage au montant ou au support



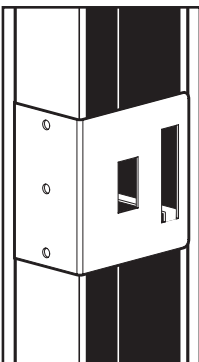
Connect supply lines according to industry standards. Open valves before any soldering  
Conecte líneas de alimentación de acuerdo a los estándares de industria. Abra las válvulas antes de soldar  
Raccorder les conduites d'alimentation selon les normes de l'industrie. Ouvrir les robinets avant toute soudure



Connect drain pipe. Apply glue to pipe only  
Conecte la tubería de drenaje. Aplique pegamento a la tubería únicamente  
Brancher le tuyau de vidange. Appliquer de la colle sur le tuyau uniquement



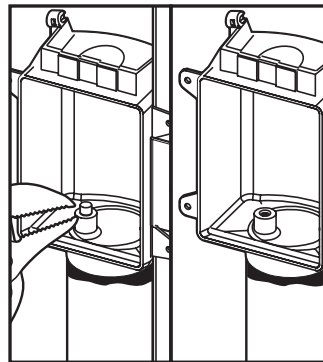
Remove test cap over drain line and install frame after wall finish  
Remueva tapa de prueba sobre línea de drenaje e instale marco después de acabado de pared  
Retirer le capuchon de test sur la ligne de drain et installer le cadre après la finition du mur



#### Metal Stud Support

**Soporte de Metal del Montante**  
**Support de Montant Métallique**

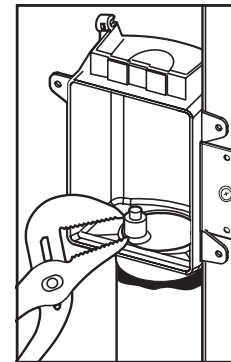
Tabs fold down into metal stud for added rigidity  
Las lengüetas doblan abajo dentro del puntal metálico para más rigidez  
Les languettes se replient dans un poteau métallique pour plus de rigidité



#### Test the System

**Prueba el Sistema**  
**Testez le système**

Twist off small tip. Connect 5/8" O.D. compression fitting for air or water test  
Gire y estire punta pequeña. Conecte 5/8" O.D. accesorio de compresión para prueba de aire o agua  
Tordre petit bout. Raccorder le raccord de compression 5/8" O.D. pour le test d'air ou d'eau



#### Remove Test Cap

**Remueve la Tapa de Probar**  
**Retirer le bouchon d'essai**

Remove the test cap by clamping and twisting off the test nipple  
Remueva la tapa de prueba con abrazando y girando y estire el manguito de unión de prueba  
Retirer le capuchon d'essai en serrant et en dévissant le mamelon

Supply

Drainage

Support

www.siouxchief.com

# TAKE THE FIELD.

