

Record your model number:
 Noter le numéro de modèle :
 Anote su número de modelo: _____

Follow all local plumbing and building codes.
 Turn OFF the water supplies.

1A. Sealant Tape

1B. Emery Paper

1C. 1/2 NPT Pipe Nipple (Threaded Spout)

1D. 1/2" Copper Tube (Slip-Fit Spout)

1E. 1/8" Hex Wrench

1F. Silicone Sealant

2A. Measure distance "X" to the finished wall.

2B. Use the short adapter if "X" = 9/16" (14 mm) – 1-1/16" (27 mm).

2C. Use the long adapter if "X" = 1-1/16" (27 mm) – 1-9/16" (40 mm).

3A. Use the key to securely tighten the adapters.

5A. The spline should extend between 1" (25 mm) and 1-1/2" (38 mm) from the finished wall. Measure and mark.

6A. Remove the spline adapter. Cut at the nearest groove.

9A. Orient handles to the closed position.

10A. To adjust handle position, remove the spline adapter. Rotate and reinstall.

11A. **Slip-Fit Spout:** Install the tube 1-1/2" (38 mm) from the finished wall.

12A. Use emery paper to remove burrs. Clean debris.

13A. **Slip-Fit Spout:** Loosen the setscrew. Install the spout. Tighten the setscrew.

14A. **Threaded Spout:** Apply sealant tape to the threads. Install 1-1/2" (38 mm) from the finished wall.

15A. **Threaded Spout:** Loosen the setscrew. Thread the spout. Tighten the setscrew.

16A. Apply silicone sealant.

18A. Run water to flush debris.

Need help? Contact our Customer Care Center.

• USA/Canada: 1-800-4KOHLER (1-800-456-4537) Mexico: 001-800-456-4537

• Service parts: kohler.com/serviceparts

• Care and cleaning: kohler.com/clean

• Patents: kohlercompany.com/patents

This product is covered under the KOHLER® Faucet Lifetime Limited Warranty, found at kohler.com/warranty. For a hardcopy of warranty terms, contact the Customer Care Center.

Respecter tous les codes de plomberie et de bâtiment locaux.

Couper les alimentations en eau.

1A. Ruban d'étanchéité

1B. Papier d'émeri

1C. Mamelon de tuyauterie NPT 1/2 (bec fileté)

1D. Tube en cuivre 1/2 po (bec à ajustement glissant)

1E. Clé hexagonale de 1/8 po

1F. Mastic d'étanchéité à la silicone

2A. Mesurer la distance « X » jusqu'au mur fini.

2B. Utiliser l'adaptateur court si « X » = 9/16 po (14 mm) – 1-1/16 po (27 mm).

2C. Utiliser l'adaptateur long si « X » = 1-1/16 po (27 mm) – 1-9/16 po (40 mm).

3A. Utiliser la clé pour bien serrer les adaptateurs.

5A. La cannelure devrait se prolonger entre 1 po (25 mm) et 1-1/2 po (38 mm) à partir du mur fini. Mesurer et marquer.

6A. Retirer l'adaptateur à cannelures. Couper au niveau de la cannelure la plus proche.

9A. Orienter les poignées vers la position fermée.

10A. Pour ajuster la position de la poignée, retirer l'adaptateur à cannelures. Tourner et réinstaller.

11A. **Bec à ajustement glissant :** Installer le tube à 1-1/2 po (38 mm) du mur fini.

12A. Éliminer les ébarbures au papier d'émeri. Nettoyer les débris.

13A. **Bec à ajustement glissant :** Desserrer la vis d'arrêt. Installer le bec. Serrer la vis d'arrêt.

14A. **Bec fileté :** Appliquer du ruban d'étanchéité sur les filets. Installer à 1-1/2 po (38 mm) du mur fini.

15A. **Bec fileté :** Desserrer la vis d'arrêt. Enfiler le bec. Serrer la vis d'arrêt.

16A. Appliquer du mastic d'étanchéité à la silicone.

18A. Faire couler l'eau pour purger les débris.

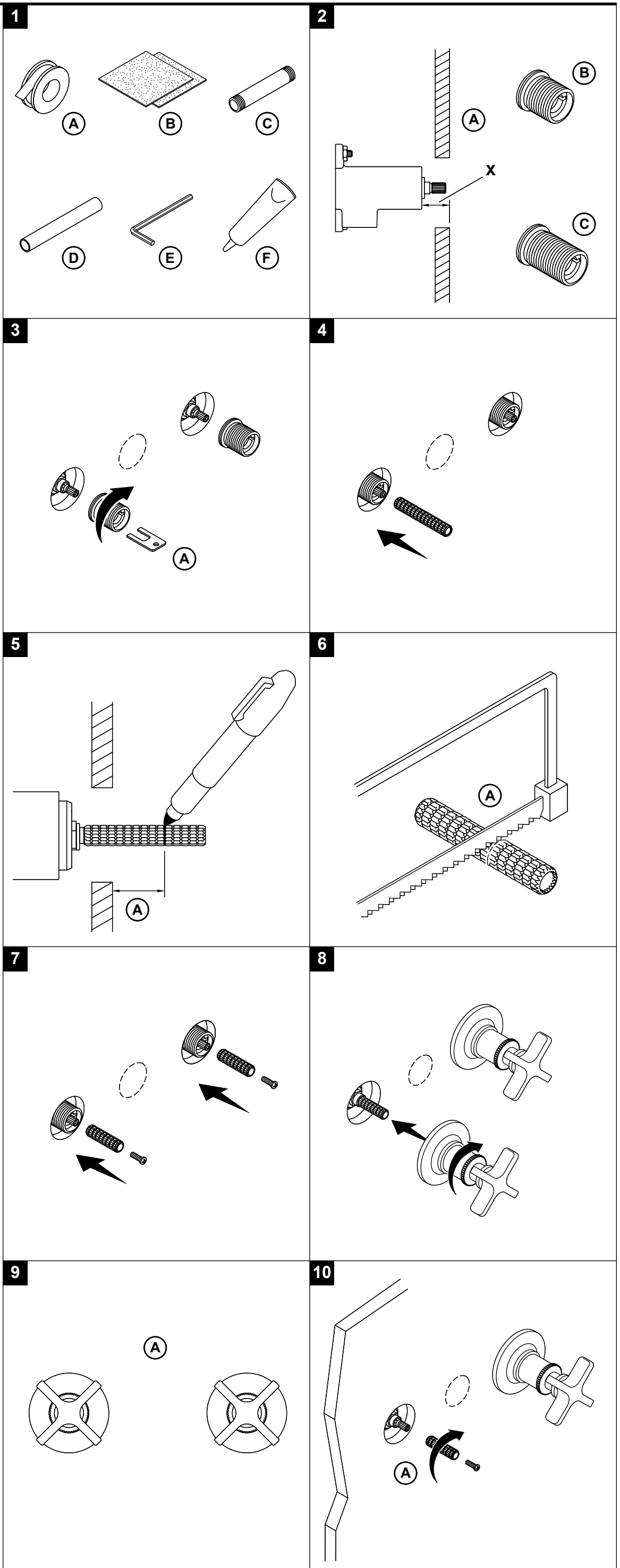
Besoin d'aide? Appeler notre centre de services à la clientèle.

• USA/Canada : 1-800-4KOHLER (1-800-456-4537) Mexique : 001-800-456-4537

• Pièces d'entretien : kohler.com/serviceparts

• Entretien et nettoyage : kohler.com/clean

• Brevets : kohlercompany.com/patents



Ce produit est couvert sous la **garantie à vie limitée des robinets KOHLER®**, fournie sur le site kohler.com/warranty. Pour obtenir une copie imprimée des termes de la garantie, s'adresser au centre de services à la clientèle.

Cumpla todos los códigos locales de plomería y construcción.

Cierre los suministros de agua.

1A. Cinta selladora

1B. Papel de lija

1C. Niple de 1/2 NPT (surtidor roscado)

1D. Tubo de cobre de 1/2 pulg (surtidor de montaje deslizante)

1E. Llave hexagonal de 1/8 pulg

1F. Sellador de silicona

2A. Mida la distancia "X" a la pared acabada.

2B. Use el adaptador corto si "X" = 9/16" (14 mm) a 1-1/16" (27 mm).

2C. Use el adaptador largo si "X" = 1-1/16" (27 mm) a 1-9/16" (40 mm).

3A. Con la llave, apriete bien los adaptadores.

5A. La nervadura debe sobresalir entre 1" (25 mm) y 1-1/2" (38 mm) de la pared acabada. Mida y marque.

6A. Retire el adaptador estriado. Corte en la ranura más cercana.

9A. Oriente las manijas a la posición cerrada.

10A. Para ajustar la posición de la manija, retire el adaptador estriado. Gire y vuelva a instalar.

11A. **Surtidor de montaje deslizante:** Instale el tubo a 1-1/2" (38 mm) de la pared acabada.

12A. Retire las rebabas con papel de lija. Limpie los residuos.

13A. **Surtidor de montaje deslizante:** Afloje el tornillo de fijación. Instale el surtidor. Apriete el tornillo de fijación.

14A. **Surtidor roscado:** Aplique cinta selladora a las roscas. Instale a 1-1/2" (38 mm) de la pared acabada.

15A. **Surtidor roscado:** Afloje el tornillo de fijación. Desenrosque el surtidor. Apriete el tornillo de fijación.

16A. Aplique sellador de silicona.

18A. Deje correr agua para eliminar los residuos.

¿Necesita ayuda? Comuníquese con nuestro Centro de Atención al Cliente.

• EE. UU./Canadá: 1-800-4KOHLER (1-800-456-4537) México: 001-800-456-4537

• **Piezas de repuesto:** kohler.com/serviceparts

• **Cuidado y limpieza:** kohler.com/clean

• **Patentes:** kohlercompany.com/patents

A este producto lo cubre la **garantía limitada de por vida para griferías de KOHLER®**, que puede consultarse en kohler.com/warranty. Si lo desea, solicite al Centro de Atención al Cliente una copia impresa de los términos de la garantía.

